

PUDU MT1 Max

KI-gesteuerter Kehr-Roboter mit 3D-Wahrnehmung



3D-Wahrnehmung



Intelligente
Reinigung



Aktive Interaktion



Ausgezeichnete
Reinigungseffekte



24/7 Betrieb



KI-adaptive
Reinigung



100.000m²
Reinigungsfläche



Herausragende
Hinderniserkennung



Intelligente aktive Interaktion

Mit robustem Schutz und intelligenten Reaktionssystemen kann der MT1 Max seine Umgebung aktiv wahrnehmen und sich anpassen.



Kein Schmutz zu groß oder zu klein

Entfernt allen Schmutz und Abfall!

70cm Reinigungsbreite
0cm Randreinigung
35L Müllbehälterkapazität



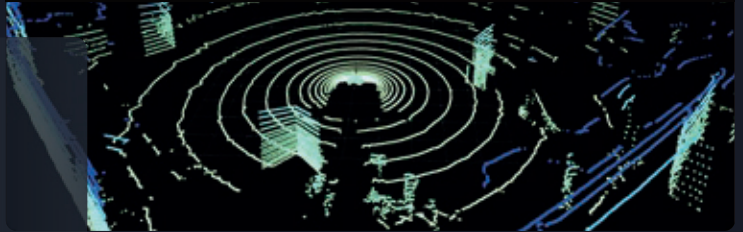
KI-adaptive Reinigungsstrategie

Bei der Erkennung von leichtem Schmutz wird die Drehzahl der Bürsten reduziert, um ein Streuen zu vermeiden. Bei schwerem Abfall wird die Drehzahl erhöht und der Winkel angepasst, damit der Schmutz problemlos aufgenommen werden kann.



3D-Wahrnehmung

Ausgestattet mit einem 3D-Wahrnehmungssystem (3D LiDAR + Multisensorfusion) kartiert der MT1 Max Umgebungen präzise, erkennt Hindernisse in Echtzeit und navigiert effizient – selbst bei hohen Decken, nachts oder bei starker Störung – und gewährleistet so zuverlässige Leistung bei komplexen Reinigungsaufgaben.



KI-basierte Reinigung

Das Dual-Chip-Design des MT1 Max mit Hardware-Software-Synergie ermöglicht adaptive Reinigung, Abfallerkennung, Punktreinigung und mehr.



Intelligente Hindernisvermeidung

Der MT1 Max verfügt über mehrere Vermeidungsstrategien und weicht proaktiv Fahrzeugen aus.

Fußgänger- und Tiervermeidung: Reagiert schnell auf plötzliche Bewegungen.



24/7 Dauerbetrieb

Hochkapazitätsbatterien, Schnellladung und automatische Docking-Technologie ermöglichen einen durchgehenden 24-Stunden-Betrieb.



◦ **Roboterabmessungen (L×B×H)**
840 × 600 × 675mm (33"23,6"26,6 in)

◦ **Robotergewicht**
85 kg (187,39 lbs)

◦ **Reinigungsfähigkeiten**
Kehren

◦ **Ladezeit**
< 3,5 h

◦ **Betriebszeit**
5–10 h, Standardmodus 8 h

◦ **Batteriekapazität**
60 Ah

◦ **Fahrgeschwindigkeit**
0,2 m/s ~ 1,2 m/s (0,66 ft/s–3,94 ft/s)
(einstellbar)

◦ **Reinigungsbreite**
70 cm (27,6 in) (mit Seitenbürsten)

◦ **Navigation**
VSLAM + Marker + 3D LiDAR SLAM

◦ **Müllbehälterkapazität**
35 L (9,25 US gal)

◦ **Reinigungsleistung**
Standard-Reinigungsmodus Max. 2.200m²/h (23.680,6 ft²/h)
Spot-Reinigungsmodus max. 7.000m²/h (75.347 ft²/h)

log-robot

log-robot | S&K Solutions GmbH

📍 Sailerwöhr 16, 94032 Passau

☎ +49 851 200930-30 | info@log-robot.de 🌐 www.log-robot.de